

De închiriat

Isho Offices - III

Timișoara, Bulevardul Take Ionescu 46C, Timișoara

Informații despre clădire

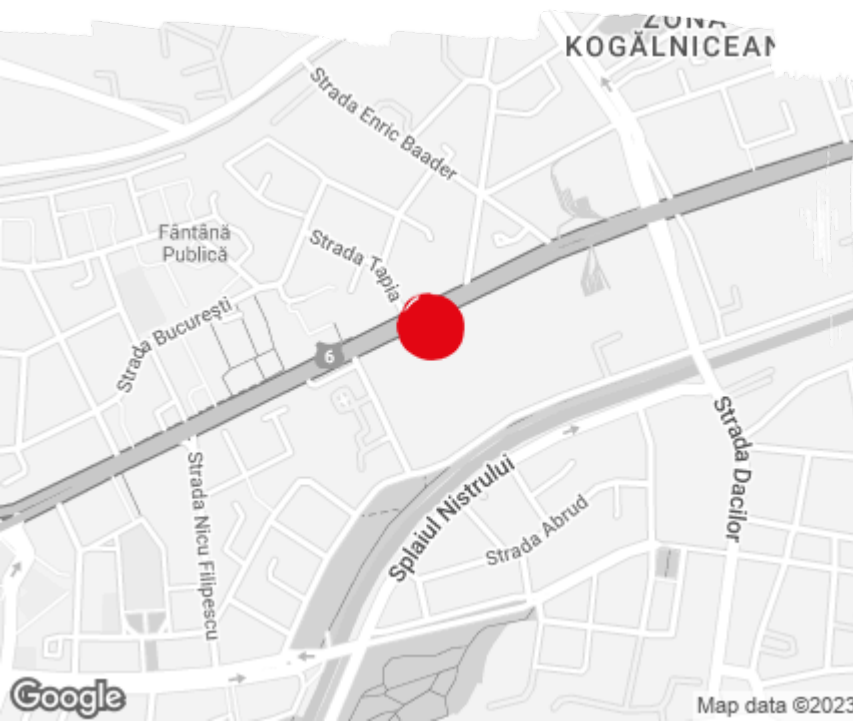
Stadiu	Existentă
Anul construcției	2020
Rata de parcare	1 / 38 mp
Suprafața totală a clădirii	18 000 mp

Termeni comerciali

Spațiu de birouri*	după înregistrare *
Parcare	după înregistrare *
Taxă de întreținere*	după înregistrare *
Perioada minimă de închiriere	după înregistrare *
Disponibilitate	după înregistrare *

* Asking terms for m²/month

Amplasament



Spațiu Disponibil

6 540 mp

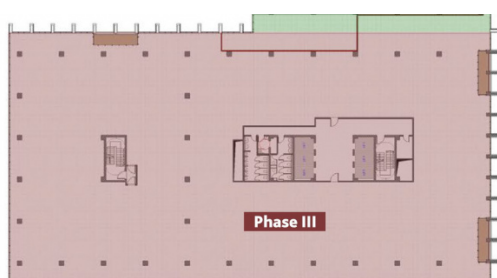
Suprafața totală de spații de birouri disponibile

1 240 mp

Suprafața minimă disponibilă - birouri



Planul etajului



Spațiu Disponibil

Etaj	Spațiu disponibil	Disponibilitate
0 *	vă rugăm să ne contactați *	please contact us *
1	vă rugăm să ne contactați *	please contact us *
2	vă rugăm să ne contactați *	please contact us *
5	vă rugăm să ne contactați *	please contact us *
7	vă rugăm să ne contactați *	please contact us *
Total	după înregistrare *	

(*) Spațiu comercial

Transport public

Autobuz: 46, 11, 17

Tramvai: 1, 10

Contact



+40 21 302 3400

Mai multe informații